



Cahier technique

Février 2024

Table des matières

Renseignements Généraux

Page

Lieu de présentation	3
Gestionnaire	3
Billetterie	3
Contact	4

Information salle et scène

Salle et Scène	5
----------------	---

Informations techniques

Accessoires	6
Sonorisation	7, 8
Éclairage	9
Système de projection / accrochage	10
Branchement électrique / habillage / services	11,12

Plans

Plan accrochage et habillage	13
Plan du RDC	14
Plan du parterre étage	15
Plan du parterre de coupe	16
Directions routières	17

Renseignements Généraux

Lieu de représentation

Le Zénith St-Eustache
305, avenue Mathers
Saint-Eustache, (QC) J7P 4C1
www.lezenithsteustache.ca

La salle est dans le cinéma St-Eustache

Gestionnaire

Corporation du théâtre St-Eustache
305, avenue Mathers
Saint-Eustache, (QC), J7P 4C1
www.lezenithsteustache.ca

Billetterie

Heures d'affaires

Dimanche, lundi de 12 h @ 17 h
Mardi de 12 h @ 19 h
Mercredi de 12 h @ 17 h
Jeudi de 12 h @ 19 h
Vendredi et samedi 12 h @ 21 h
et jusqu'à 20 h 30 les soirs de spectacle
Tél. : 450 485-0848
Fax : 450 485-0585

Réservations

Billetterie du Zénith
Tél. : 450 485-0848
billetterie@lezenithsteustache.ca
www.lezenithsteustache.ca

Renseignements Généraux

Contacts

Programmation / location

Mylène Fortier
Tél. : 514 845-0149, poste 223
mylene@lezenithsteustache.ca

Directeur des opérations

Luc Cabot
Tél. : 514 845-0149, poste 231
luc@latribu.ca

Administration / Comptabilité

Hugues Léveillé
Tél. : 450 485-0848, poste 205
hugues@lezenithsteustache.ca

Directeur technique

Christian Légaré
Tél. : 514 569-6516
christian@latribu.ca

Promotion / Marketing

Marylène Brosseau
Tél. : 514 845-0149, poste 248
marylene@latribu.ca

Relations de presse

Caroline Bergevin
Tél. : 514 845-0149, poste 237
carolineb@latribu.ca

Billetterie

Janie Vincent
Tél. : 450 485-0848
billetterie@lezenithsteustache.ca

Accueil

Valérie Corbeil
Tél. : 514 880-8253
valerie@lezenithsteustache.ca

Informations salle et scène

Salle

Italienne	Fauteuils :	677
	Fauteuils roulants :	7
	Tabourets :	28
	Total :	712 places

Dimensions générales de la salle	Largeur : 65'
	Profondeur : 110'
	Hauteur : 25'

Scène

Hauteur du plancher de la scène	3'
--	----

Cadre de scène	Largeur : 36'
	Hauteur : 20'

Proscénium	Pas de proscénium
-------------------	-------------------

Aire de jeu	Largeur : 36'
	Profondeur : 30'
	Hauteur max sous grilles : 21'
	Hauteur max sous les frises : 20'

Dégagements	Cour : 12' de large X 30' de profond
	Jardin : 12' de large X 30' de profond
	Arrière : 3' de large X 38' de long

Accès du matériel sur scène	Quai de chargement 1,17m (3'-10") de haut.
	Quai niveleur hydraulique.
	Porte double 2,187m L (86") X 2,231m H (87").
	Situé à l'arrière de la scène côté cour.
	Accès à la scène via un monte-charge.

Cabine du monte-charge	H 2,2 m (7'-0") X P 4,27m (13'-8") x L 2,18m (7'-2") Arrivée directement sur scène côté cour.
-------------------------------	--

Informations techniques

Accessoires

Praticables

8 praticables 4 x 8 (deck-to-go)
4 praticables 3 x 8 (deck-to-go)
48 pattes 12"
48 pattes 18"
48 pattes 24"
48 pattes 36"
Jupes de scène diverses hauteurs
2 escaliers 12"
2 escaliers 24"
4 escaliers 36"

Mobilier

4 tables : 36cm x 1,83m (30" x 72")
20 chaises noires sans accoudoirs
12 lutrins de musicien avec lumière

Nacelle élévatrice

1 Génie Lift AWP 30S

Informations techniques

Sonorisation salle

Consoles

1 Yamaha QL-5 32 entrées
1 Yamaha rio 1608 d/2

1 Midas pro-2

1 Midas dl-251 48 entrées

Périphériques

1 EQ Klarktechnik Square ONE
2 Tascam CD-01U Professionel (Lecteur CD auto-

cue)

Processeur

d&b

Enceintes principales

Système d&b

- 4 subs B-2
- 8 Yi8
- 4 Yi12

Amplificateur

- 3 d&b 30D

Enceintes d'appoints

4 d&b 8S
Couverture : Nez de scène

Système FM

1 Decade FM 800
Fréquence 88.7

Communication

Système de communications deux canaux

- 1 base telex ms-2002
- 6 Belt packs telex
- 6 Casques

Informations techniques

Sonorisation scène

Système de moniteurs

Système d&b

- 10 moniteurs M4

Amplificateurs

- 2 d&b 30D (8 mixes)

Processeur

d&b

Accessoires

4 pied haut-parleur k&m 214/6

Microphones

- 8 Shure SM 58
- 2 Shure SM 58s (switch)
- 8 Shure SM 57
- 2 Shure beta 57
- 2 Shure beta 52
- 2 Shure beta 91
- 2 Senn md-421
- 6 Senn e-904
- 4 Audio Technica ATM-350
- 2 Senn e609
- 6 rode nt-5
- 1 récepteur Axient quadruple
- 4 bâtons sans-fil sm-58
- 4 casques beta 53 beige
- 4 beltpacks

Boîtes directes

- 6 DI passive
- 2 DI passive stéréo
- 10 DI Active

Pieds de micro

- 12 petits pieds-perches
- 18 pieds-perches
- 4 pieds droits (base ronde)
- 4 pieds de table

Informations techniques

Éclairage scénographique

- Pupitre de contrôle**
- 1 Grand M.A. on pc avec control wing et fader wing, 2 écrans
- Circuiterie courant fort**
- 120 gradateurs 2.4K ETC sensor
- Appareils fixes**
- F.O.H.**
- 18 Leko ETC Source Four 15/30, 750w
- Appareils mobiles**
- 24 Pars 64 (1KW Médium)
 - 4 bars a six par 64 (1KW Médium)
 - 6 bars a 4 par 64 ACL 1kw
 - 24 colorado 1 quad-tour zoom
 - 8 Rogue R2x spot
 - 24 fresnels strand 1kw avec volets
 - 12 Fresnel Strand 2kw avec volets
 - 6 Iris-3 Strand 1kw
 - 52 Lekos ETC Source four, 750w
 - 8 barillets de lentilles de 19°
 - 12 barillets de lentilles de 26°
 - 12 barillets de lentilles de 36°
 - 8 barillets de lentilles de 50°
 - 12 varyfocal 25/50
- Poursuites**
- 2 korrigan 1200 w hmi Robert-Juliat
- Accessoires**
- 1 machine à fumée MDG Atmosphere
 - 30 gobo holder
 - 32 bases individuelles
 - 8 bases de plancher
 - 4 tuyaux 2", 4'
 - 4 tuyaux 2", 10'
 - 4 tuyaux 2", 12'
 - 36 brides de fixation
 - 12 sacs de sables

Informations techniques

Système de projection

Projecteur	Epson Laser 7000 lumens, mobile. Lentille 1.04 à 1.46 : 1
Écran	Dalite Scenic Roller 80847C, 30' de large, fixe, sur scène à 9' du point zéro. Possibilité d'installer un cyclo pour plus de versatilité.

Accrochage

Grilles d'accrochage	5 ponts motorisés 20" X 20" x 38' Poste de contrôle situé au lointain côté jardin
Passerelle	Passerelle FOH à 9,75m (32') du cadre de scène

PONTS :

SEC. LATÉRALE 9,5'	SEC. CENTRALE 18'	SEC. LATÉRALE 9,5'
---------------------------	--------------------------	---------------------------

SECTION CENTRALE 5,5m 18 pieds

Charge maximale uniformément répartie : 150kg/mètre linéaire 100 lbs/pied linéaire

SECTIONS LATÉRALES 2,9m 9,5 pieds

Charge maximale uniformément répartie : 320 kg/mètre linéaire 215 lbs/pied linéaire

CHARGE TOTALE MAXIMALE

1815 KG 4000 LB / PAR PONT

PORTEUSE MANUELLE :

Charge maximale uniformément répartie : 19 kg/mètre linéaire 12,5 lbs/pied linéaire

CAPACITÉ MAXIMALE

225KG 500LB

****NOTE : Les porteuses manuelles sont conçues pour des rideaux, pas pour des projecteurs éclairage**

Informations techniques

Système de branchements électriques temporaires

Sectionneur et "Cam Lok"	120/208V, 400A, 3 phases. Localisé : lointain/jardin. (Prévu pour l'éclairage)
	120/208V, 200A, 3 phases+malt isolée. Localisé : cadre de scène cour. (Prévu pour le son)

Habillage de scène

Rideau principal	Manuel avec ouverture centrale. Contrôle d'ouverture au cadre de scène côté jardin. Velours : Rouge
Rideaux intermédiaires	1/2 de scène et fond de scène Tous manuels avec ouverture centrale. Contrôle d'ouverture côté jardin. Velours : Noir.
Pendrillons	5' de large sur rail et pivot. Velours : Noir. Quantité : 12
Pendrillons mobiles	8' de large par 24' de haut Velours : Noir. Quantité : 4
	12' de large par 20' de haut Velours : Noir Quantité : 2
Frises fixes	3' de hauteur x 40' de largeur sur tuyaux. Velours : Noir. Quantité : 2
Frises sur treuil	3' de hauteur par 40' de largeur. Velours : Noir. Quantité : 5

Informations techniques

Habillage de scène

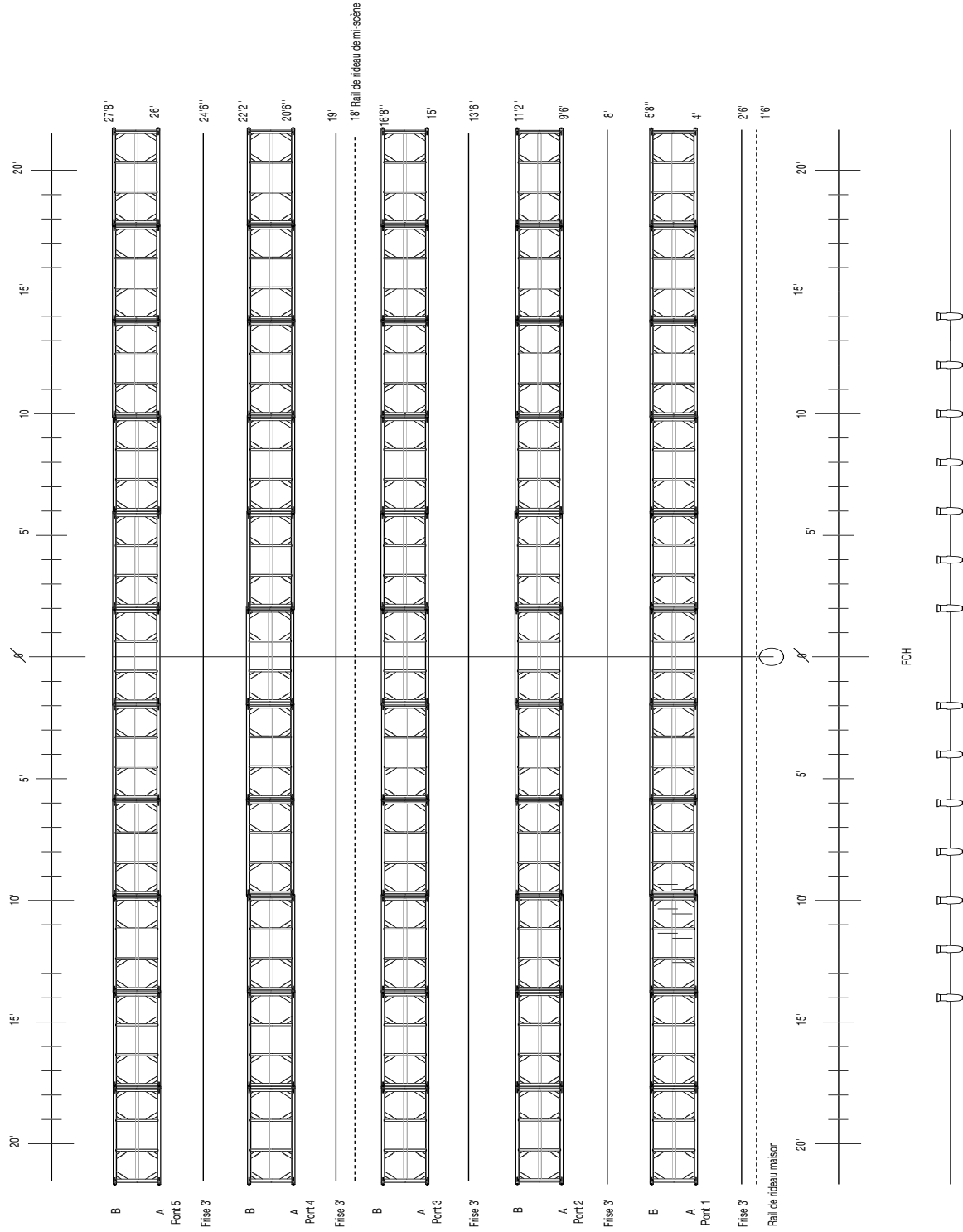
Frises mobiles	6' de hauteur par 40' de largeur. Velours : Noir. Quantité : 2
	8' de hauteur par 40' de largeur. Velours : Noir. Quantité : 2
Cyclo	1 cyclo beige 40' de large X 20' de haut
Tulle	1 Tulle noir 40' de large X 20' de haut.

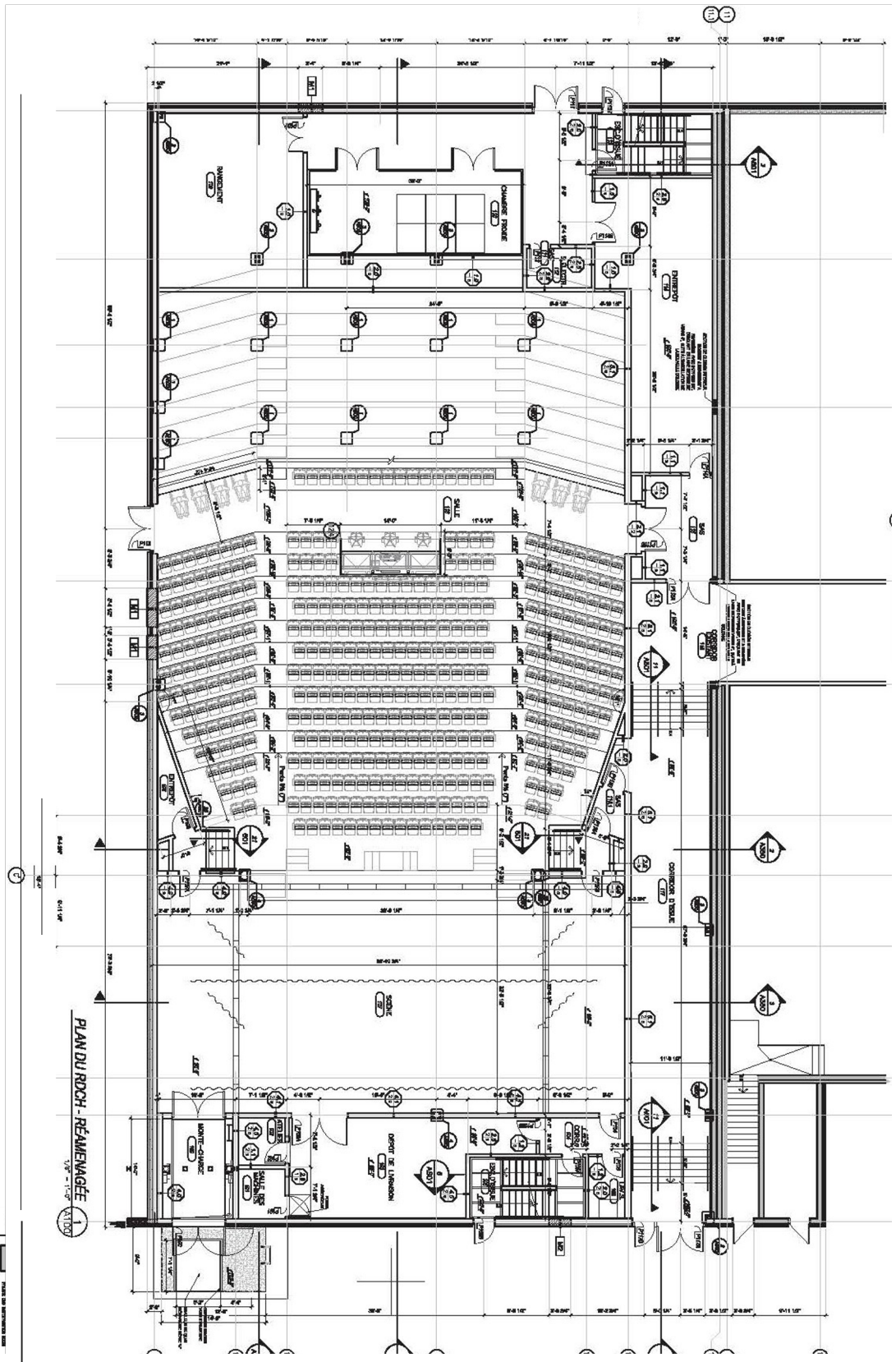
Services

Loges	1 loge au 2 ^e étage pour 2 personnes 1 une loge pour 4 personnes 1 salon vert pour 4 à 6 personne
--------------	--

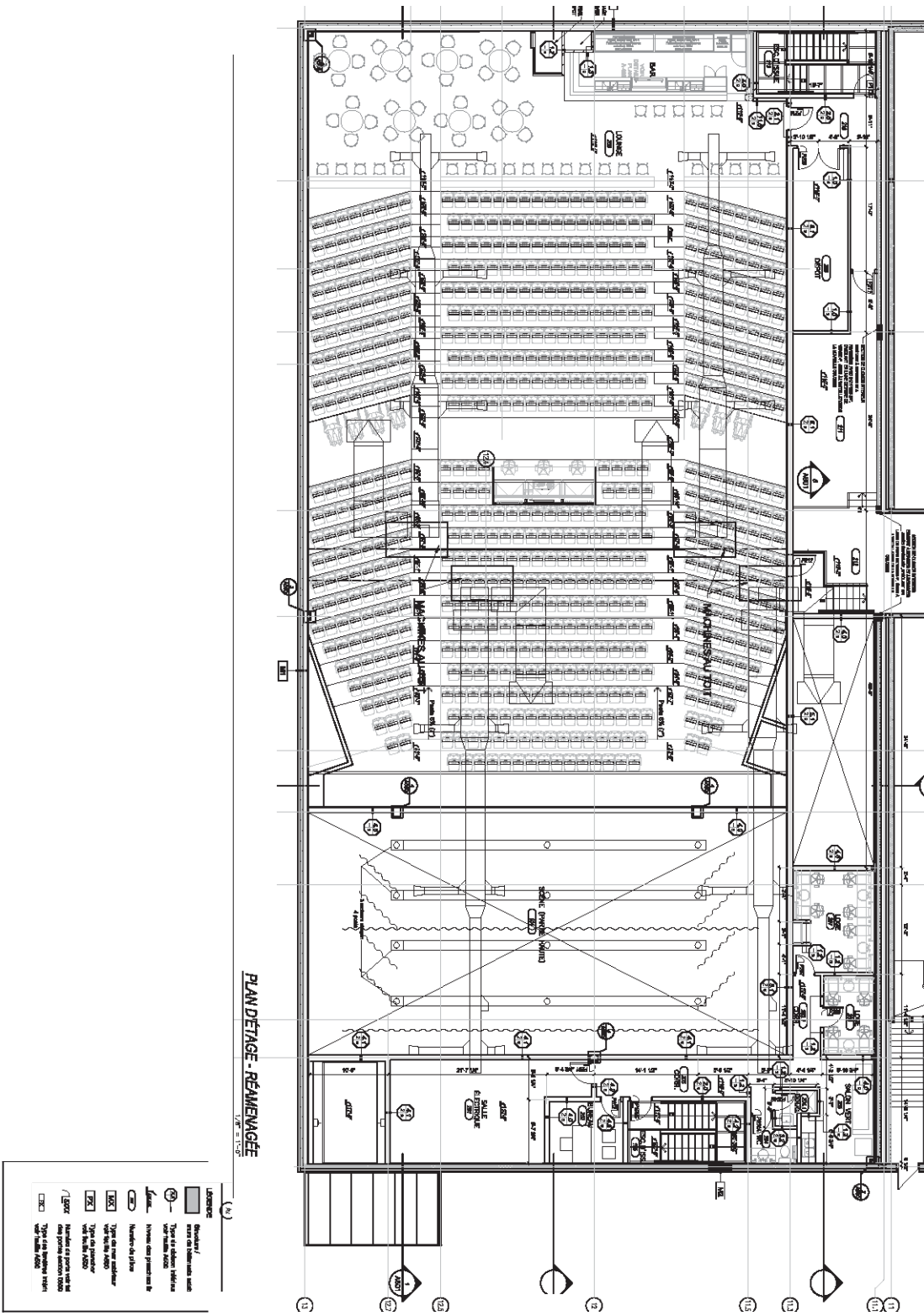
Salle de lavage

Niveau de la scène	1 laveuse 1 sécheuse 1 planche à repasser 1 fer à repasser 1 défroisseur à vapeur
---------------------------	---





- SYMBÔLE POUR LES ÉLÉMENTS DE DÉTAIL
- 1 Type de décoration intérieure
 - 2 Niveau des escaliers
 - 3 Niveau des escaliers
 - 4 Niveau des escaliers
 - 5 Niveau des escaliers
 - 6 Niveau des escaliers
 - 7 Niveau des escaliers
 - 8 Niveau des escaliers
 - 9 Niveau des escaliers
 - 10 Niveau des escaliers
 - 11 Niveau des escaliers
 - 12 Niveau des escaliers
 - 13 Niveau des escaliers
 - 14 Niveau des escaliers
 - 15 Niveau des escaliers
 - 16 Niveau des escaliers
 - 17 Niveau des escaliers
 - 18 Niveau des escaliers
 - 19 Niveau des escaliers
 - 20 Niveau des escaliers
 - 21 Niveau des escaliers
 - 22 Niveau des escaliers
 - 23 Niveau des escaliers
 - 24 Niveau des escaliers
 - 25 Niveau des escaliers
 - 26 Niveau des escaliers
 - 27 Niveau des escaliers
 - 28 Niveau des escaliers
 - 29 Niveau des escaliers
 - 30 Niveau des escaliers
 - 31 Niveau des escaliers
 - 32 Niveau des escaliers
 - 33 Niveau des escaliers
 - 34 Niveau des escaliers
 - 35 Niveau des escaliers
 - 36 Niveau des escaliers
 - 37 Niveau des escaliers
 - 38 Niveau des escaliers
 - 39 Niveau des escaliers
 - 40 Niveau des escaliers
 - 41 Niveau des escaliers
 - 42 Niveau des escaliers
 - 43 Niveau des escaliers
 - 44 Niveau des escaliers
 - 45 Niveau des escaliers
 - 46 Niveau des escaliers
 - 47 Niveau des escaliers
 - 48 Niveau des escaliers
 - 49 Niveau des escaliers
 - 50 Niveau des escaliers
 - 51 Niveau des escaliers
 - 52 Niveau des escaliers
 - 53 Niveau des escaliers
 - 54 Niveau des escaliers
 - 55 Niveau des escaliers
 - 56 Niveau des escaliers
 - 57 Niveau des escaliers
 - 58 Niveau des escaliers
 - 59 Niveau des escaliers
 - 60 Niveau des escaliers
 - 61 Niveau des escaliers
 - 62 Niveau des escaliers
 - 63 Niveau des escaliers
 - 64 Niveau des escaliers
 - 65 Niveau des escaliers
 - 66 Niveau des escaliers
 - 67 Niveau des escaliers
 - 68 Niveau des escaliers
 - 69 Niveau des escaliers
 - 70 Niveau des escaliers
 - 71 Niveau des escaliers
 - 72 Niveau des escaliers
 - 73 Niveau des escaliers
 - 74 Niveau des escaliers
 - 75 Niveau des escaliers
 - 76 Niveau des escaliers
 - 77 Niveau des escaliers
 - 78 Niveau des escaliers
 - 79 Niveau des escaliers
 - 80 Niveau des escaliers
 - 81 Niveau des escaliers
 - 82 Niveau des escaliers
 - 83 Niveau des escaliers
 - 84 Niveau des escaliers
 - 85 Niveau des escaliers
 - 86 Niveau des escaliers
 - 87 Niveau des escaliers
 - 88 Niveau des escaliers
 - 89 Niveau des escaliers
 - 90 Niveau des escaliers
 - 91 Niveau des escaliers
 - 92 Niveau des escaliers
 - 93 Niveau des escaliers
 - 94 Niveau des escaliers
 - 95 Niveau des escaliers
 - 96 Niveau des escaliers
 - 97 Niveau des escaliers
 - 98 Niveau des escaliers
 - 99 Niveau des escaliers
 - 100 Niveau des escaliers



PLAN DÉTAGE - RÉAMÉNAGÉE
1/8" = 1'-0"

LÉGENDE	
	Rénovation / Travaux de rénovation
	Nouveaux travaux / Nouveaux travaux
	Travaux existants / Travaux existants
	Travaux à supprimer / Travaux à supprimer
	Travaux à ajouter / Travaux à ajouter
	Travaux à modifier / Travaux à modifier
	Travaux à remplacer / Travaux à remplacer
	Travaux à remplacer par un autre matériau / Travaux à remplacer par un autre matériau
	Travaux à remplacer par une autre couleur / Travaux à remplacer par une autre couleur
	Travaux à remplacer par un autre fini / Travaux à remplacer par un autre fini
	Travaux à remplacer par une autre texture / Travaux à remplacer par une autre texture
	Travaux à remplacer par un autre motif / Travaux à remplacer par un autre motif
	Travaux à remplacer par une autre forme / Travaux à remplacer par une autre forme
	Travaux à remplacer par une autre taille / Travaux à remplacer par une autre taille
	Travaux à remplacer par une autre quantité / Travaux à remplacer par une autre quantité
	Travaux à remplacer par un autre emplacement / Travaux à remplacer par un autre emplacement
	Travaux à remplacer par une autre orientation / Travaux à remplacer par une autre orientation
	Travaux à remplacer par une autre direction / Travaux à remplacer par une autre direction
	Travaux à remplacer par un autre angle / Travaux à remplacer par un autre angle
	Travaux à remplacer par une autre pente / Travaux à remplacer par une autre pente
	Travaux à remplacer par une autre hauteur / Travaux à remplacer par une autre hauteur
	Travaux à remplacer par une autre profondeur / Travaux à remplacer par une autre profondeur
	Travaux à remplacer par une autre largeur / Travaux à remplacer par une autre largeur
	Travaux à remplacer par une autre longueur / Travaux à remplacer par une autre longueur
	Travaux à remplacer par une autre surface / Travaux à remplacer par une autre surface
	Travaux à remplacer par un autre volume / Travaux à remplacer par un autre volume
	Travaux à remplacer par un autre poids / Travaux à remplacer par un autre poids
	Travaux à remplacer par une autre densité / Travaux à remplacer par une autre densité
	Travaux à remplacer par une autre composition / Travaux à remplacer par une autre composition
	Travaux à remplacer par une autre structure / Travaux à remplacer par une autre structure
	Travaux à remplacer par un autre type de matériau / Travaux à remplacer par un autre type de matériau
	Travaux à remplacer par un autre grade de matériau / Travaux à remplacer par un autre grade de matériau
	Travaux à remplacer par une autre spécification de matériau / Travaux à remplacer par une autre spécification de matériau
	Travaux à remplacer par un autre standard de matériau / Travaux à remplacer par un autre standard de matériau
	Travaux à remplacer par un autre code de matériau / Travaux à remplacer par un autre code de matériau
	Travaux à remplacer par un autre nom de matériau / Travaux à remplacer par un autre nom de matériau
	Travaux à remplacer par une autre description de matériau / Travaux à remplacer par une autre description de matériau
	Travaux à remplacer par un autre détail de matériau / Travaux à remplacer par un autre détail de matériau
	Travaux à remplacer par un autre type de fini de matériau / Travaux à remplacer par un autre type de fini de matériau
	Travaux à remplacer par un autre grade de fini de matériau / Travaux à remplacer par un autre grade de fini de matériau
	Travaux à remplacer par une autre spécification de fini de matériau / Travaux à remplacer par une autre spécification de fini de matériau
	Travaux à remplacer par un autre standard de fini de matériau / Travaux à remplacer par un autre standard de fini de matériau
	Travaux à remplacer par un autre code de fini de matériau / Travaux à remplacer par un autre code de fini de matériau
	Travaux à remplacer par un autre nom de fini de matériau / Travaux à remplacer par un autre nom de fini de matériau
	Travaux à remplacer par une autre description de fini de matériau / Travaux à remplacer par une autre description de fini de matériau
	Travaux à remplacer par un autre détail de fini de matériau / Travaux à remplacer par un autre détail de fini de matériau

Directions routières

Le Zénith Promutuel Assurance se situe dans le Cinéma St-Eustache
Sortie 14 (25^e avenue) de l'autoroute 640.

La porte d'entrée pour l'arrière scène se trouve à côté du quai de chargement situé
au coin est du bâtiment, indiquer par un X sur le plan ci-joint.

Voici le lien pour Google Maps.

Direction : <https://www.google.ca/maps/place/Le+Z%C3%A9nith+de+St-Eustache/@45.579305,-73.8782304,18.5z/data=!4m5!3m4!1s0x0000000000000000:0x4a2265137de86b5b!8m2!3d45.5793799!4d-73.875633?hl=en>

